

報道資料

令和5年 1月17日

奈良県県土マネジメント部道路建設課
主幹 大西 豊
tel (0742) 27-7498(内線4146)
奈良県県土マネジメント部宇陀土木事務所
主幹 北峯 博司
tel (0745) 84-9510(内線202)

一般国道369号（香醉峠工区）の完成供用

1. 概要

令和5年2月4日に一般国道369号（香醉峠工区）が完成供用となります。

一般国道369号は、奈良県奈良市を起点とし、三重県松阪市に至る全長約128km（奈良県域約86km）の主要幹線道路です。

名阪国道針インターと宇陀市街地を結ぶ国道369号（香醉峠工区）は、急勾配区間が続いており、また見通しの悪い急カーブが存在しているため、大型車の速度低下や積雪時の立ち往生が発生するなど、円滑で安全な通行に支障をきたしている状況です。

本工区を整備することにより、登坂車線の設置および道路線形の改善を行うことで、通行車両の走行性・交通安全性の向上を図ります。

2. 供用日

令和5年2月4日（土）

3. 今回供用する区間

一般国道369号（香醉峠工区）

区間：宇陀市榛原赤瀬

供用延長：L = 360m

標準幅員：W = 10.5m



一般国道369号

こうずい とうげ 香酔峠工区

一般国道369号は、奈良県奈良市を起点とし、三重県松阪市に至る全長約128km（奈良県域約86km）の主要幹線道路です。

名阪国道針インターと宇陀市街地を結ぶ国道369号（香酔峠工区）は、急勾配区間が続いており、また見通しの悪い急カーブが存在しているため、大型車の速度低下や積雪時の立ち往生が発生するなど円滑で安全な通行に支障をきたしている状況です。

本工区を整備することにより、登坂車線の設置および道路線形の改善を行うことで、通行車両の走行性・交通安全性の向上を図ります。

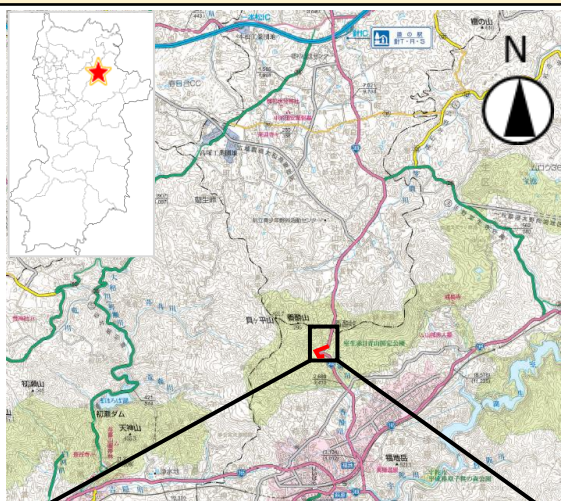
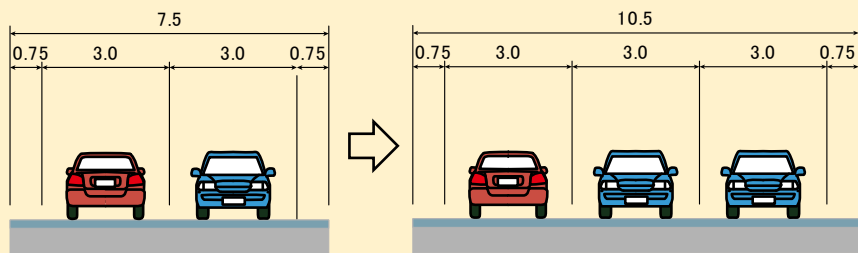
開 通 日: 令和5年2月4日

開 通 区 間: 宇陀市^{はいばらあかぜ}榛原赤瀬

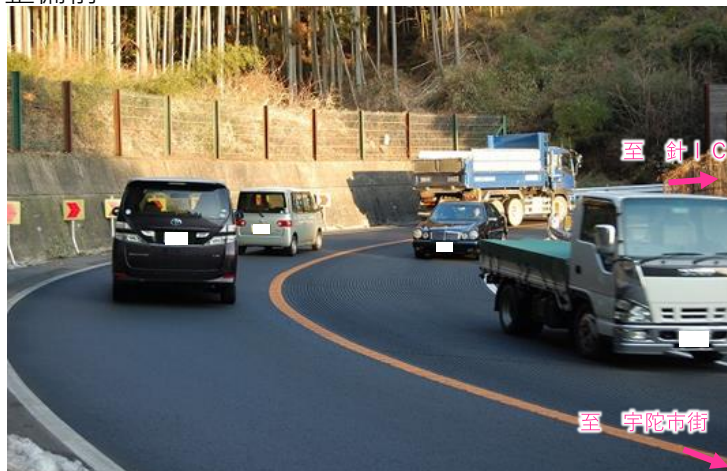
延 長: L=360m

標準幅員: W=10.5m

◆標準断面図



整備前



整備中（開通区間）

